



## Management und Self Service für Ihre Drucker

AppSphere LocateMyPrinters, das sind ZWEI Produkte in einer Plattform, ein komplettes Management-Werkzeug für Administratoren sowie eine Anwendung für den Printer Self Service im Unternehmen. Das reibungslose Zusammenspiel beider gewährleistet einen hohen Nutzen.

### Druckermanagement mit LocateMyPrinters

Drucken ist nach wie vor eine der wichtigsten Tätigkeiten von Anwendern im Unternehmen. Die Heterogenität der Druckerlandschaft, die zunehmende Mobilität und Arbeitsplatzflexibilität der Anwender sowie die steigende Anzahl von Multifunktionsgeräten führt zu einem gesteigerten administrativen Aufwand. Daraus ergibt sich die Notwendigkeit, für ein Tool, mit welchem alle diese Tätigkeiten vereinfacht werden können.

Der nachhaltige Trend zum Self Service für den Bezug von Anwendungen und Diensten macht auch vor dem Drucken nicht halt. Mit der konfigurierbaren Self Service Anwendung von LocateMyPrinters lässt sich diese Anforderung schnell und einfach erfüllen.

Das flexible Arbeiten an verschiedenen Arbeitsplätzen und Rechnern gehört in vielen Unternehmen und Organisationen inzwischen zum Alltag. Mit Auto-Connect & Roaming bekommen die Anwender immer die passenden Drucker zugewiesen. Komplexe Logon-Skripts werden durch einen einzigen Aufruf ersetzt.

### Einsatzszenarien

LocateMyPrinters kann in klassischen Windows-Umgebungen mit PCs und Notebooks ebenso eingesetzt werden, wie im Umfeld von virtualisierten Clients oder Windows Terminal Server/ Citrix-Farmen.

Anwender im Self Service verwenden die Self Service UI. Über das AutoConnect -Modul werden die Drucker automatisch verbunden. Administratoren können die Funktionen mit der Anwendung Powershell Cmdlets konfigurieren.

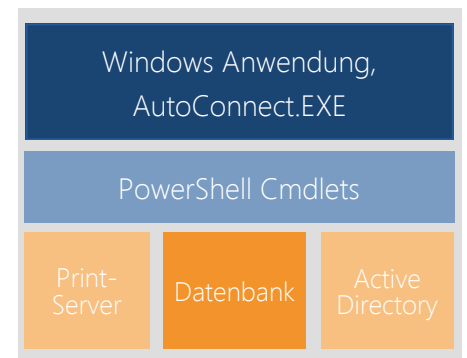
### Architektur und Technologie

LocateMyPrinters umfasst nachfolgende Komponenten und Module:

- › Windows Anwendung für Administratoren und Anwender im Self Service
- › AutoConnect-Modul für Anwender mit kontextkonfigurierten Druckern
- › Powershell Cmdlets für scriptgesteuerte Administrationsaktivitäten
- › LocateMyPrinters Service dient der Verbindung zu Druckservern und Datenbank
- › Zentrale Datenbank

Die offene Architektur von LocateMyPrinters erlaubt es, die zentrale Datenbank mit Assets-Management und Inventarisierungssystemen abzugleichen.

## LocateMyPrinters



### Druckermanagement

- Single Point of Administration
- Managed Printer Self Service
- Auto-Connect & Roaming

### Zielgruppe

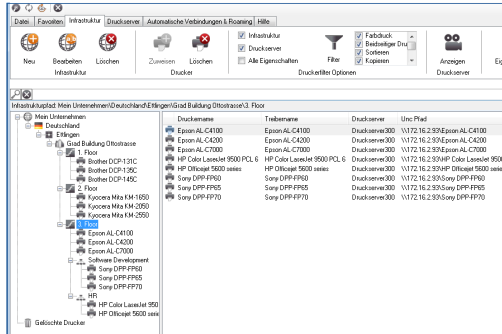
- Administratoren
- Benutzer
- Mitarbeiter im Help Desk

### Nutzen

- Alle administrativen Aufgaben in einem zentralen Werkzeug
- Drucker Self Service Funktionen
- Weniger Help Desk Anfragen

## ① Eine Anwendung für das komplette Druckermanagement

Administratoren von Windows-Umgebungen kennen das leidige Problem: Bei Einrichtung, Verwaltung und Betrieb von Druckservern und Druckern muss immer noch auf unterschiedliche Funktionen und verschiedenen Tools zurückgegriffen werden. Verstärkt wird dieses Dilemma durch diverse Herstellerbeigaben. Excel-Tabellen mit Detailinformationen wie Standort, Name,



IP-Adresse, Typ etc. sind oftmals tägliches Handwerkszeug. Mit LocateMyPrinters vereinfachen Administratoren das Druckermanagement deutlich.

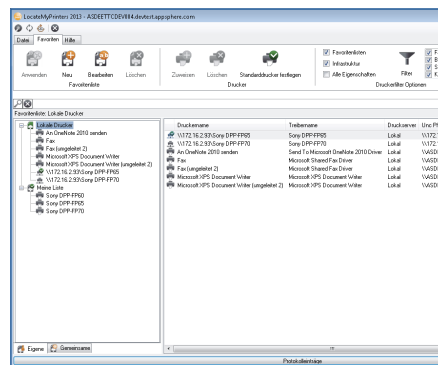
Durch die Integration von LocateMyPrinters mit dem Active Directory ersparen sich Administratoren doppelte Arbeit und der Help Desk hat auf Grund der zentralen Datenbank jederzeit den vollen Überblick.

Die einfach zu bedienende Oberfläche im

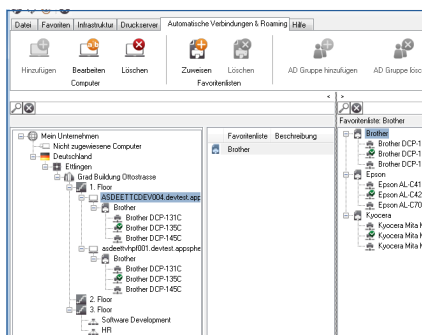
Microsoft Office-Style sowie die Aufgliederung in verschiedener Tätigkeitsbereiche erleichtert die einmalige Einrichtung sowie die fortlaufenden Tätigkeiten zur Druckeradministration. Effiziente Such- und Filterfunktionen gewährleisten den sicheren Umgang auch mit einer sehr großen Anzahl an Druckern.

## ② Printer Self Service im Unternehmen

Die Standardfunktionen von Windows in Umgebungen mit vielen Druckern ist wenig geeignet, das Suchen und Filtern nach Standorten, Eigenschaften etc. sowie das Anwenden der Drucker im Self Service bereitzustellen. Mit LocateMyPrinters wird diese Lücke mit einer einfach zu bedienenden Anwendung geschlossen. Egal wie der Anwender auf seine Druckfunktionen zugreift, er verfügt immer den passenden Drucker. Administratoren können Favoritenlisten zentral vorkonfigurieren, Anwendern können diese dann zusätzlich mit persönlichen Favoriten ergänzen.



## ③ Automatisch immer den richtigen Drucker



LocateMyPrinters vereinfacht auch für Unternehmen OHNE Drucker Self Service das Druckermanagement für die Anwender. Administratoren können vorkonfigurieren, welche Drucker an welchem Computer für welche Benutzer zur Verfügung stehen sollen. Ein Aufruf beim Logon stellt automatisch die gewünschte Druckerumgebung für den Anwender an diesem Arbeitsplatz her. Auch die Kombination aus Vorkonfiguration und zusätzlichem Self Service Druckern ist problemlos möglich.

## Systemvoraussetzungen

- › WMI-kompatibler Druckserver
- › Datenbank: SQL Server 2005, 2008, 2012
- › Clients: Windows Vista, Windows 7, Windows 8, Windows Terminal Server
- .NET Framework 4

## Funktionen

### ① Single Point of Printer Administration

- Verwalten von Druckservern und Druckerqueues
- Verwalten von Druckern, Druckereigenschaften und Rechten
- Zentrales Management für Printer Self Service und Auto-Connect Funktionen
- Vorkonfigurierbare Listen mit Druckerfavoriten
- Suchen, Filtern, Papierkorb
- Kontrollierte Remote Installation von Treibern
- Integration mit Active Directory
- Hohe Verfügbarkeit und Skalierung bis > 50.000 Drucker

### ② Managed Printer Self Service

- Intuitives Self Service UI
- Einstellungen vorkonfigurierbar
- Suchen, Filtern und Anwenden von Druckern nach Lokation, Eigenschaften, etc.
- Persönliche Favoriten

### ③ Auto-Connect & Roaming

- Automatisches Verbinden von Roaming Usern mit dem richtigen Druckern
- Drucker Verbindung unter Berücksichtigung von Benutzer, Computer und Abteilung konfigurierbar

## Ihr Kontakt zu uns:

**AppSphere AG**  
 Ottostraße 1  
 76275 Ettlingen  
 Tel: +49 (0) 7243 34887-0  
 Fax: +49 (0) 7243 34887-99  
 Mail: [info@appsphere.com](mailto:info@appsphere.com)  
 Web: [www.appsphere.com](http://www.appsphere.com)