

PDF Presenter

Bedienungsanleitung

Oktober 2010



Welcome to PDF Presenter

Präsentieren Sie ihre PDF Dokumente mit Leichtigkeit und Stil

Diese Anleitung enthält alle Informationen die Sie benötigen, um von einem Anfänger zu einem Experten im Umgang mit dem PDF Presenter zu werden. Im Folgenden werden die verschiedenen Möglichkeiten des PDF Presenters stichpunktartig dargestellt, sowie jeweils ein kurzer Benutzungshinweis gegeben.

In dieser Anleitung werden die verschiedenen Wege eine Aufgabe zu lösen Stichpunktartig aufgeführt. Ein Weg führt zum Ziel. Aufzählungen beschreiben eine Aufgabe, diese werden schrittweise beschrieben. (Glücklicherweise sind es wenige)

Inhaltsverzeichnis

Schnellstart 1

Installieren und Starten

Deinstallieren

Bedienungsübersicht

Präsentieren 3

Präsentation öffnen

Präsentation schließen

Zwischen Präsentationen wechseln

Präsentation starten

Präsentation schließen

Zwischen Seiten wechseln

Anmerkungen 5

Whiteboard

Anmerkungen mit Stift, Textmarker

Anmerkungen mit Text

Anmerkungen entfernen

Alle Anmerkungen entfernen

Werkzeugstil verändern

Stilleiste verschieben

Rückgängig

Wiederherstellen

Sonstiges 8

Zoom

Erklärungsrand

Hilfslinien

Einstellungen

1

Schnellstart



Installieren und Starten

1. Laden Sie sich PDF Presenter herunter. Die Software wird in einem zip Archiv ausgeliefert.

2. Entpacken Sie das zip Archiv.

3. Starten Sie das Programm mit Doppelklick auf das mitgelieferte Startscript

- Windows: **startWindows.cmd**,
- Linux: **startLinux.sh**,
- Mac OS X: **startMac.command**

oder durch einen direkten Aufruf von PdfPresenter.jar.

Wichtiger Hinweis, Der PDF Presenter benötigt 1GB Heapsize der Java Virtual Machine.

Deinstallieren

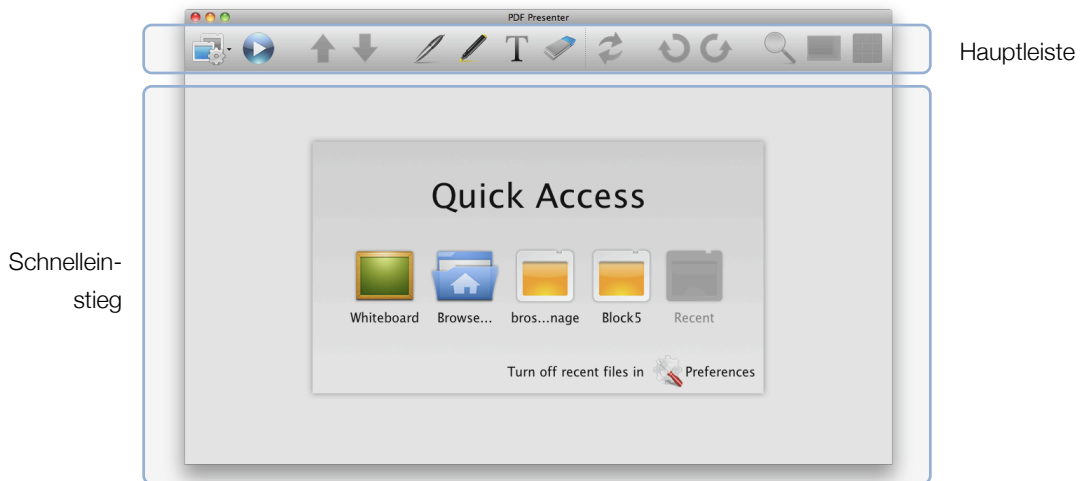
Einfach den Programmordner löschen.

Ordnerstruktur:

Name	Beschreibung
PdfPresenter.jar	Das Programm
startWindows.cmd	Startskript für Windows
startLinux.sh	Startskript für Linux
startMac.command	Startskript für Mac OS X
core.properties	Speichert alle Programmeinstellungen. Wird jedoch erst beim ersten Programmstart erzeugt
readme.txt	Wichtige Informationen über PDF Presenter Lizenzbestimmungen des PDF Presenters und genutzten Bibliotheken
presenter_lib	Wichtige Bibliotheken

Bedienungsübersicht

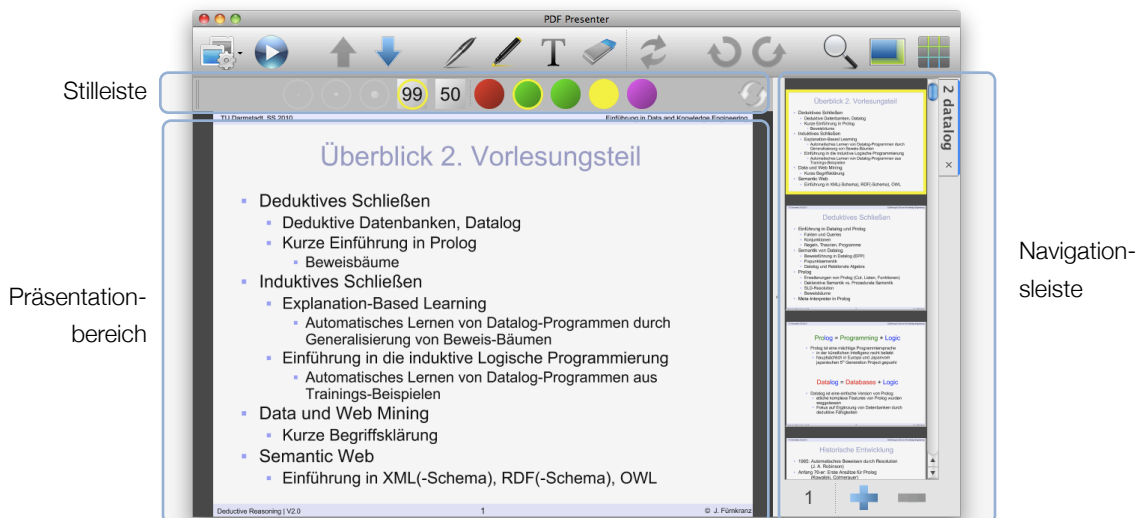
Nach dem Programmstart:



Die Oberfläche ist in zwei einfache Bereiche eingeteilt. Die **Hauptleiste** oben und der **Schnelleinstieg** unten.

Die Hauptleiste bietet jederzeit bequemen Zugriff auf die häufig genutzten Programmfunktionen. Der Schnelleinstieg ist nur sichtbar wenn keine Präsentationen geöffnet sind.

Nach dem öffnen einer Präsentation verschwindet der Schnelleinstieg. Die neue Ansicht besteht aus drei Bereichen. Der **Navigationsleiste** auf der rechten Seite. Der **Stilleiste** oben Links und dem **Präsentationsbereich** unten Links.



2

Präsentieren

Eine Präsentation kann ein PDF Dokument, ein Whiteboard, ein Bild oder ein Textdokument sein.

Präsentation öffnen

Präsentationen können über den Schnelleinstieg oder das **Systemmenü** in der Hauptleiste geöffnet werden.

Mit dem Schnelleinstieg:

- Um ein Whiteboard zu öffnen, klicken Sie auf das Whiteboard Symbol..
- Um eine Datei zu öffnen, klicken Sie auf das Datei öffnen Symbol.
- Um eine bekannte Datei erneut zu öffnen, klicken Sie auf das entsprechende Symbol mit dem Dateinamen.

Der Schnelleinstieg kann benutzt werden, wenn keine Präsentation geöffnet ist.



Mit dem Systemmenü:

Klicken Sie auf das Systemmenü Symbol, hier links zu sehen.

- Um ein Whiteboard anzulegen, klicken Sie auf Neues Whiteboard.
- Um eine Datei zu öffnen, klicken Sie auf das Datei öffnen.
- Um eine bekannte Datei erneut zu öffnen, klicken Sie auf den entsprechenden Dateinamen.

Das Systemmenü steht immer zu Verfügung.

Präsentation schließen

Jeder Präsentation hat ihren eigenen Reiter auf der rechten Seite in der Navigationsleiste.

Um eine Präsentation zu schließen:

- Klicken Sie auf das kleine X, welches am unteren Rand eines Reiters angezeigt wird.
- Drücken sie Strg-W (bei Windows und Linux) oder Command-W (bei Mac).



Knopf zum Schließen

Zwischen Präsentationen wechseln

Jeder Präsentation hat ihren eigenen Reiter auf der rechten Seite in der Navigationsleiste.

Um zu einer Präsentation zu wechseln, klicken sie auf den entsprechenden Reiter.



Präsentation starten

1. Stellen Sie sicher das der externe Monitor korrekt angeschlossen ist.
2. Klicken Sie auf das Präsentation Starten Symbol in der Hauptleiste.

Präsentation schließen

Klicken Sie auf das Präsentation pausieren Symbol in der Hauptleiste. (der gleiche Knopf wie Präsentation starten)

Zwischen Seiten wechseln

Es gibt mehrere Wege um zu einer bestimmten Seite zu gelangen:

Um zu einer Seite in der Nähe der aktuellen zu gelangen:

- Klicken Sie auf die Seite in der Navigationsleiste.
- Drücken Sie die Cursor-/Seite- hoch Taste oder die Cursor-/Seite runter Taste um zu nächsten oder vorherigen Seite zu gelangen.

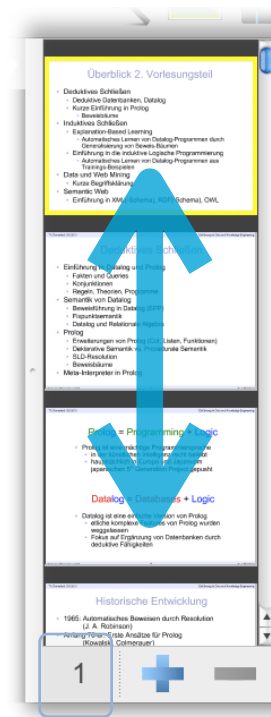
Die ausgewählten Seite wird immer in der Navigationsleiste angezeigt.

Um zur ersten oder letzten Seite zu gelangen:

- Drücken Sie die Pos 1 Taste um zu ersten Seite zu gelangen oder die Ende Taste um zu letzten Seite zu gelangen.

Um zu einer bestimmten Seite zu gelangen:

- Verschieben Sie die Navigationsleiste nach oben oder unten um zu scrollen. Klicken Sie auf die gewünschte Seite wenn sie angezeigt wird.
- Sie können die Navigationsleiste auch "anschubsen" und loslassen. Die Seiten scrollen dann mit langsamwerdender Geschwindigkeit in die entsprechende Richtung.
- Um das Scrollen zu unterbrechen, reicht ein Klick auf eine beliebige Folie.
- Sie können auch die Seitennummer in das rechts abgebildete Feld eingeben und mit der Enter Taste bestätigen.



Gehe zu Feld

3

Anmerkungen

Ein sehr nützliches Merkmal des PDF Presenters ist die Möglichkeit Anmerkungen in Präsentationen einzufügen. Man kann verschiedene Anmerkungen in die aktuelle Seite einfügen, oder auch sich eine neue leere Seite (Whiteboard-Seite) erstellen. Des weiteren gibt es die Möglichkeit einen Rand für weitere Anmerkungen einzublenden.

Diese Werkzeuge ermöglichen es eine laufende Präsentation zu erweitern und ergänzen und machen damit ein dynamischeres Präsentieren möglich.



Whiteboard

Das Whiteboard ist die digitale Version des Overhead Projektors. Es verfügt über quasi unbegrenzt Fläche zum Zeichnen oder Textergänzungen.

Whiteboard Präsentationen können eigenständig erstellt werden, oder fließend zwischen bestehende Seiten einer Präsentation eingefügt werden.

Whiteboard Präsentation erzeugen

- Wenn noch keine Präsentation geöffnet ist, klicken Sie im Schnellstart auf das Whiteboard Symbol.
- Im Systemmenü können Sie jederzeit eine Whiteboard Präsentation starten.
- Wie jede Präsentation können Whiteboard Präsentationen mit einem Klick auf das X im unteren Teil des Reiters in der Navigationsleiste geschlossen werden.

Whiteboardseiten in bestehende Präsentation einfügen

Klicken Sie auf das + Symbol im unteren Bereich der Navigationsleiste. Eine neue Whiteboardseite wird nach der aktuellen Seite eingefügt.

Eine Whiteboardseite entfernen

1. Wählen Sie die Whiteboardseite aus
2. Klicken Sie auf das – Symbol im unteren Bereich der Navigationsleiste. Die gewählte Whiteboardseite wird entfernt.



Anmerkungen mit Stift, Textmarker

1. Klicken Sie auf das Stift- oder Textmarkersymbol in der Hauptleiste um zu diesen Werkzeugen zu wechseln.
Der Werkzeugstil der zuletzt genutzt wurde ist aktiv. Um den Werkzeugstil zu ändern siehe Werkzeugstil verändern.
2. Zeichnen Sie in den Präsentationsbereich um Anmerkungen einzufügen.

T

Anmerkungen mit Text

1. Klicken Sie auf das Text Symbol um zum Textwerkzeug zu wechseln.
Der Werkzeugstil der zuletzt genutzt wurde ist Aktiv. Um den Werkzeugstil zu ändern siehe Werkzeugstil verändern.
2. Klicken Sie in den Präsentationsbereich, um eine Text Box zu erstellen, in die Sie Text eingeben können.
3. Geben Sie den Text wie gewohnt ein.
4. Um die Eingabe zu abzuschließen, reicht ein Klick an eine andere Stelle des Präsentationsbereichs. (Alternativ: Escape-Taste).



Anmerkungen entfernen

1. Klicken Sie auf das Radierer Symbol.
2. Klicken Sie auf die zu entfernende Anmerkung.



Alle Anmerkungen entfernen

Klicken Sie auf das Reset Symbol um alle Anmerkungen einer Seite zu entfernen.

Werkzeugstil verändern

In der **Stilleiste** findet die Einstellung des aktuell gewählten Werkzeugs statt. Die Anordnung sowie Größe der Icons wurde für eine Stifteingabe optimiert, ist jedoch einwandfrei auch mit der Maus bedienbar.



Es gibt mehr Icons für die verschiedenen Einstellung. Die Farben werden beispielsweise mit fünf Icons repräsentiert. Das Werkzeug arbeitet von nun an in der gewählten Farbe.

Um einen Werkzeugstil auszuwählen klicken Sie ihn an.

Wenn Sie die Farbauswahl weiter anpassen möchten, bzw. die voreingestellten Farben durch eigene ersetzen wollen, so geht dies wie folgt:



1. Aktivieren Sie das Farbauswahlfeld in dem Sie eine Farbe auswählen und dann nach unten ziehen. Das Farbauswahlfeld erscheint.



Sie können das Farbauswahlfeld auch mittels Doppelklick aktivieren.

2. Wählen Sie eine neue Farbe aus.
3. Schließen Sie das Farbauswahlfeld indem Sie entweder auf das ✓ Symbol klicken, oder einfach irgendwo in den Präsentationsbereich klicken.

Die Werkzeugstile für Textmarker, Textwerkzeug und Radierer können in der gleichen Art und Weise angepasst werden.

Stilleiste verschieben

Die Stilleiste kann an allen vier Seiten des Präsentationsbereiches andockt werden. Um diese zu verschieben:

1. Greifen Sie die Stilleiste am markierten Handle oder an einer beliebigen freien Stelle.
2. Bewegen Sie die Stilleiste an die Seite des Präsentationsbereiches an die Sie sie andocken möchten. Die Rahmenfarbe der Stilleiste zeigt an ob sie andockt werden kann. Wenn der Rahmen rot erscheint, müssen Sie die Leiste weiter Richtung Rahmen bewegen.
3. Wenn der Rahmen grün erscheint, können Sie die Leiste loslassen. Die Stilleiste befindet sich von nun an ihrer neuen Position.



Rückgängig

Wenn Sie eine versehentlich falsch gezeichnete Anmerkung Rückgängig machen wollen, klicken sie auf das Rückgängig machen Symbol in der Hauptseite, hier links dargestellt.

Alternativ bietet sich auch die Bedienung über Strg-Z (Linux, Windows) bzw. Command-Z (Mac) an.

Jede Seite hat eine eigene Historie der Änderungen, die jeweils bis zum Ausgangspunkt rückgängigmachbar sind.



Wiederherstellen

Jedes Rückgängig machen lässt sich auch wiederherstellen.

Zum Wiederherstellen, klicken Sie auf das Wiederherstellen Symbol in der Hauptleiste, hier links dargestellt oder drücken Sie Strg-Y (Windows und Linux) oder Command-Y (Mac).

Wie bei Rückgängig machen, kann das Wiederherstellen mehrmals ausgeführt werden.

Wie bei Rückgängig kann Wiederherstellen mehrmals ausgeführt werden.

4

Sonstiges



Zoom

Sie können in jeden Abschnitt einer Seite reinzoomen.

1. Klicken Sie auf das Lupe Symbol in der Hauptleiste, um den Zoom zu aktivieren.
2. Wählen Sie den Bereich auf der Seite in die Sie reinzoomen möchten.
3. Der gewählte Bereich wird jetzt vergrößert dargestellt.
Um zur Seite in Originalgröße zurückzukehren, klicken Sie das Lupe Symbol erneut.
4. Ein Navigieren im Zoom ist durch Strg+Linke Maustaste möglich.



Erklärungsrand

Der Erklärungsrand bietet eine Möglichkeit weitere Fläche auf einer Seite zu bekommen. Die Originalfolie wird verkleinert dargestellt, unterhalb und rechts der Folie erscheint ein neuer weißer Bereich, der für Anmerkungen genutzt werden kann.

Um einen Erklärungsrand einzublenden, klicken Sie auf das Erklärungsrand Symbol in der Hauptleiste.

Um den Erklärungsrand auszublenden klicken Sie erneut auf das Erklärungsrand Symbol in der Hauptleiste.

Die Größe des Erklärungsrandes lässt sich in den Einstellungen anpassen.



Hilfslinien

Hilfslinien können eingeblendet werden, um das Zeichnen zu unterstützen.

Um die Hilfslinien einzublenden, klicken Sie auf das Hilfslinien Symbol in der Hauptleiste.

Um die Hilfslinien auszublenden, klicken Sie auf das Hilfslinien Symbol erneut.

Stil und Intensität der Hilfslinien lassen sich in den Einstellungen anpassen.

Einstellungen

Um die Einstellungen zu öffnen:

- Klicken Sie auf das Systemmenü Symbol in der Hauptleiste.
- Wählen Sie Einstellungen.

Viel Vergnügen!

Lob, Kritik oder Fragen? Schreiben Sie uns an bp@hackermuehle.de